

แรงซื้อรออยู่แยะ ... (ถึงได้เห็น ลงแล้วขึ้นทันที)

SET Index

ภาพสัญญาณหลัก / (ภาพที่ 1) ยังคงเหมือนเดิม ภาพการทดสอบ แนวต้าน 1830+/- ที่ยังไม่สามารถจะผ่านไปได้เด็ดขาด และจะว่าไปตอนนี้ ก็อาจจะกลายเป็นพื้นที่ 1830-1840 ไปแล้ว ที่เป็นแนวต้านหากแต่ว่า โอกาสผ่านนั้น ยังคงมี และอาจจะมีการย่อตัวในอีก 1-2 วัน โดยรูปแบบของ MA. ที่มีแนวโน้มเหวี่ยง และการลงทดสอบระดับ MA. ในวันศุกร์ที่ผ่านมา นั้น ตลาด หรือ SET Index สามารถตั้งจาก MA. ได้แบบทันที และมีการขึ้นมาปิดสูงๆ ได้อีก รูปแบบการแกว่งตัวในอาการที่ออกมาแบบนี้ หากมีการแกว่งขึ้นต่อเนื่อง หรือ ยังสามารถยืน 1820 ได้อย่างมั่นคง นั่นจะเป็นสัญญาณที่ส่งถึงโอกาสผ่านระดับพื้นที่ 1830-1840 มีมากขึ้นในระยะต่อไปนั่นเอง... และด้วยรูปแบบราคาของภาพนี้ เราจะเห็นการผ่านก่อนสามเหลี่ยมมาก่อนหน้านี้แล้วนั้น ก็จะยังคงยืนยันว่า เป้าหมาย 1860-1880 หรือสูงกว่า ยังมีโอกาสหรือความเป็นไปได้ที่จะได้เห็นในระยะเดือน ... (ภาพนี้ ต่อให้หลุด 1800 ลงมาอีกครั้ง ก็คาดว่า จะลงไม่ต่ำมาก อาจแค่ 1780)

ภาพระยะสั้น (ภาพที่ 2) แต่ในรูปแบบของระยะสั้นแล้วนั้น เราไม่ควรจะเห็นการลงที่ต่ำกว่าระดับ 1800 อีกจะดีกว่า หรือ ที่ระดับพื้นที่ 1820-1810 จะเป็นพื้นที่ของการตั้งขึ้น และได้ผ่านไปแล้วด้วย จึงเป็นอันว่า โอกาสตั้งขึ้นในสัปดาห์นี้ น่าจะมีความเป็นไปได้มากกว่า.. หรือตามหลักของ MA. ในรายนาที่ตามภาพนี้ น่าจะมีสูงกว่า 1840 ได้

กลยุทธ์การลงทุน

ลงทุนจริง ถ้าจะมี 1815-1810 ให้เห็นอีก ก็ยังซื้อเข้าพอร์ต ... **ส่วนการเก็งกำไรระยะสั้น** หรือ ในสัปดาห์นี้ การเก็งกำไรยังสามารถซื้อเพื่อเล่นรอบใหม่ได้ (เน้นถือหุ้น) ส่วนการเล่นสั้นๆ เน้นเลือกเป็นรายตัว และถ้าถือหุ้นได้ 1-3 วัน ก็น่าจะคุ้มค่ากว่าที่เคยเล่นจบในวัน... สรุปว่า ยังซื้อได้ ทั้งเก็งกำไรสั้นๆ และเล่นรอบ **แนวรับ 1,815-1,810 แนวต้าน 1,830 / 1,840**

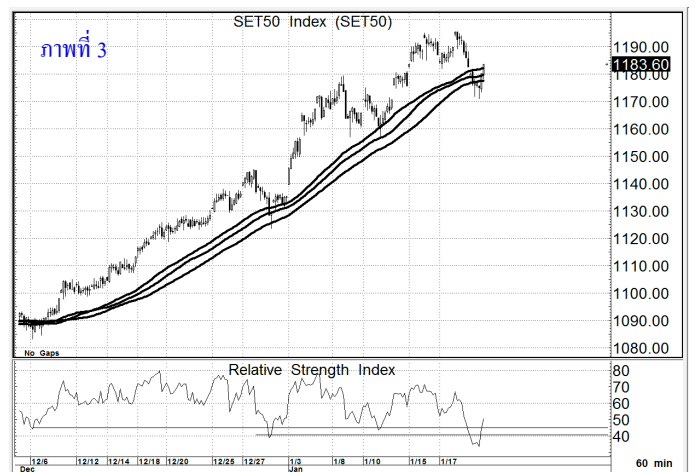
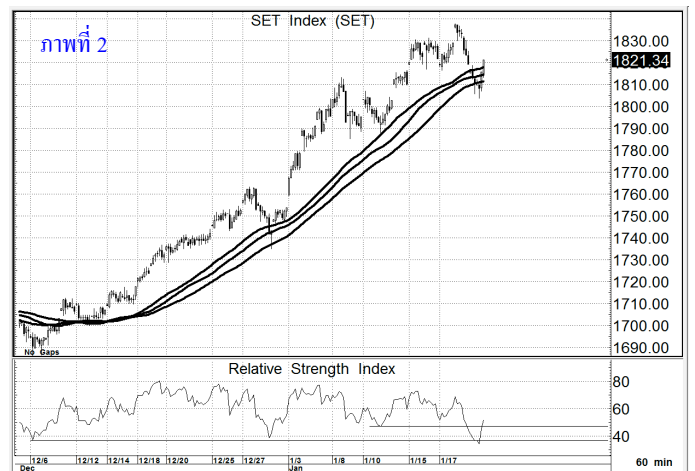
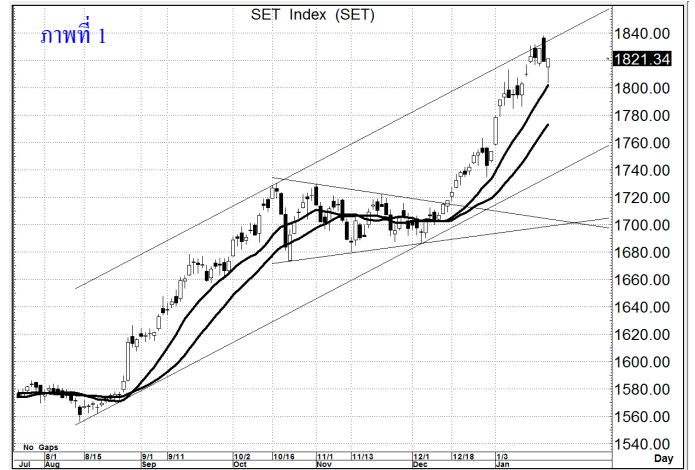
SET50 Index

สัญญาณเทคนิค / (ภาพที่ 3) ด้วยรูปแบบของการแกว่งตัวที่อยู่ในทิศทาง และความน่าจะเป็นคล้ายกับ SET Index โอกาสแกว่งตัวขึ้นในระยะใหม่ยาวๆ ยังคาดหวังได้ หรือ トラบเท่าที่ไม่ลงมาต่ำกว่า 1170 ก็ยังคงเน้นเล่นทางขึ้นได้อย่างต่อเนื่อง

กลยุทธ์

ไม่ต่ำกว่า 1170 ยังเล่นขึ้นได้... (ถ้ามีย่อ ก็ยังต้องมองทางขึ้น)

แนวรับ 1,180 - 1,170 แนวต้าน 1,195 / 1,210



RSP

ราคาปิด 5.95

คำแนะนำ

ซื้อ

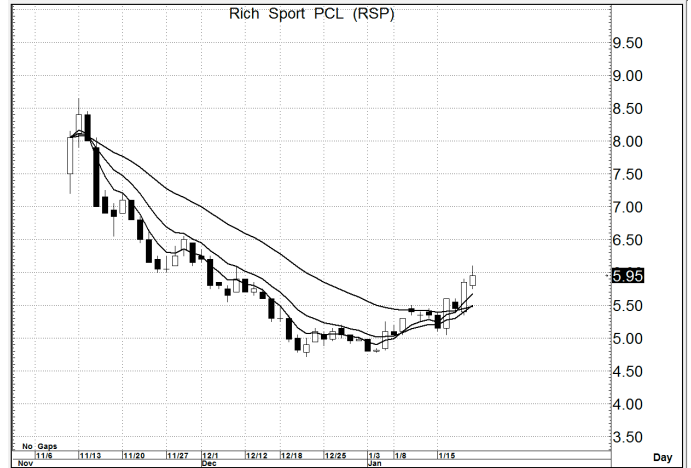
คำสัญญาณ

รูปแบบของ MA เป็น Bullish Pattern in MA. ซึ่งรูปแบบที่เป็นเชิงบวกตามลักษณะนี้นั้น แนวโน้มระยะกลางๆ ถึงยาว ยังไปได้อีก

กลยุทธ์ ... ซื้อลงทุนระยะกลางขึ้นไป

แนวรับ 5.90 - 5.80 (ยืน 5.60 ไม่ได้ ขายตัดขาดทุน)

แนวต้าน 7.30 - 7.40 / (8.50)



IHL

ราคาปิด 12.4

คำแนะนำ

ซื้อ

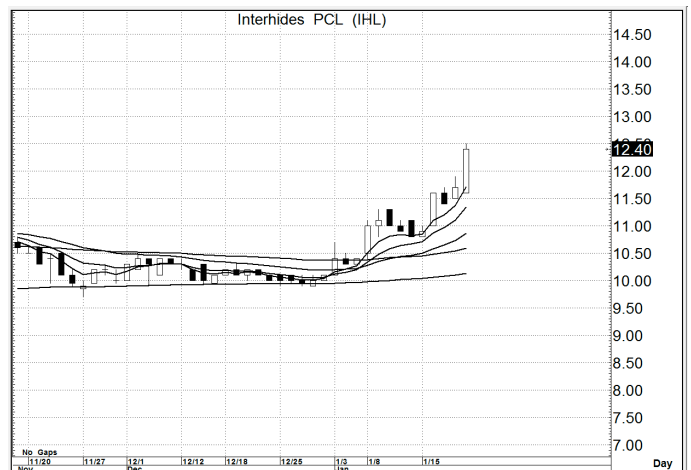
คำสัญญาณ

รูปแบบของ MA เป็น Bullish Pattern in MA. ซึ่งรูปแบบที่เป็นเชิงบวกตามลักษณะนี้นั้น แนวโน้มระยะกลางๆ ถึงยาว ยังไปได้อีก

กลยุทธ์ ... ซื้อลงทุนระยะกลางขึ้นไป

แนวรับ 12.4 - 12.2 (ยืน 11.5 ไม่ได้ ขายตัดขาดทุน)

แนวต้าน 14.0 - 14.5 / (17.0)



HTC

ราคาปิด 21.8

คำแนะนำ

ซื้อ

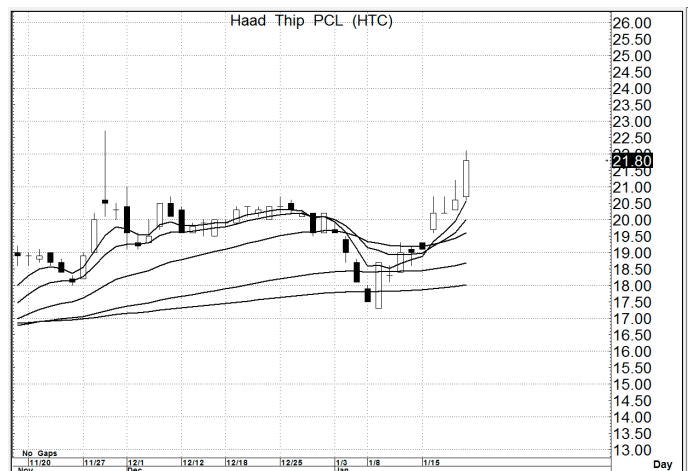
คำสัญญาณ

รูปแบบของ MA เป็น Bullish Pattern in MA. ซึ่งรูปแบบที่เป็นเชิงบวกตามลักษณะนี้นั้น แนวโน้มระยะกลางๆ ถึงยาว ยังไปได้อีก

กลยุทธ์ ... ซื้อลงทุนระยะกลางขึ้นไป

แนวรับ 21.8 - 21.4 (ยืน 21.0 ไม่ได้ ขายตัดขาดทุน)

แนวต้าน 23.5 - 24.0 / (30.0)



สิทธิพร เจนในเมือง (เลขที่ 004858)

โทร. 02-659-8026, 02-659-8028

E-mail : sittiporn@uobkayhian.co.th